



Sociedad Médica de Santiago
Sociedad Chilena de Medicina Interna

VI CURSO MODULAR ACTUALIZACIONES EN MEDICINA INTERNA 2024, MÓDULO II: INMUNOLOGÍA – REUMATOLOGÍA – ENFERMEDADES ALÉRGICAS – FARMACOTERAPIA GENERAL

Duración: 20 horas académicas

DIRECTORES:

Dr. Salvador Madrid

Dr. Francisco Contesse

DIRECTORA GENERAL DE EDUCACIÓN MÉDICA CONTINUA

Dra. Ximena Monsalve Valenzuela

PATROCINIO:



SESIÓN 1 – 13 DE SEPTIEMBRE

- Clase 1 Inmunodeficiencias adquiridas: Más allá del VIH
- Clase 2 Vacunación en el adulto mayor y poblaciones especiales
- Clase 3 Laboratorio reumatológico: aplicaciones prácticas
- Clase 4 Indicaciones actuales, evidencia y efectos adversos en el uso de terapia con inmunoglobulinas

SESIÓN 2 – 27 DE SEPTIEMBRE

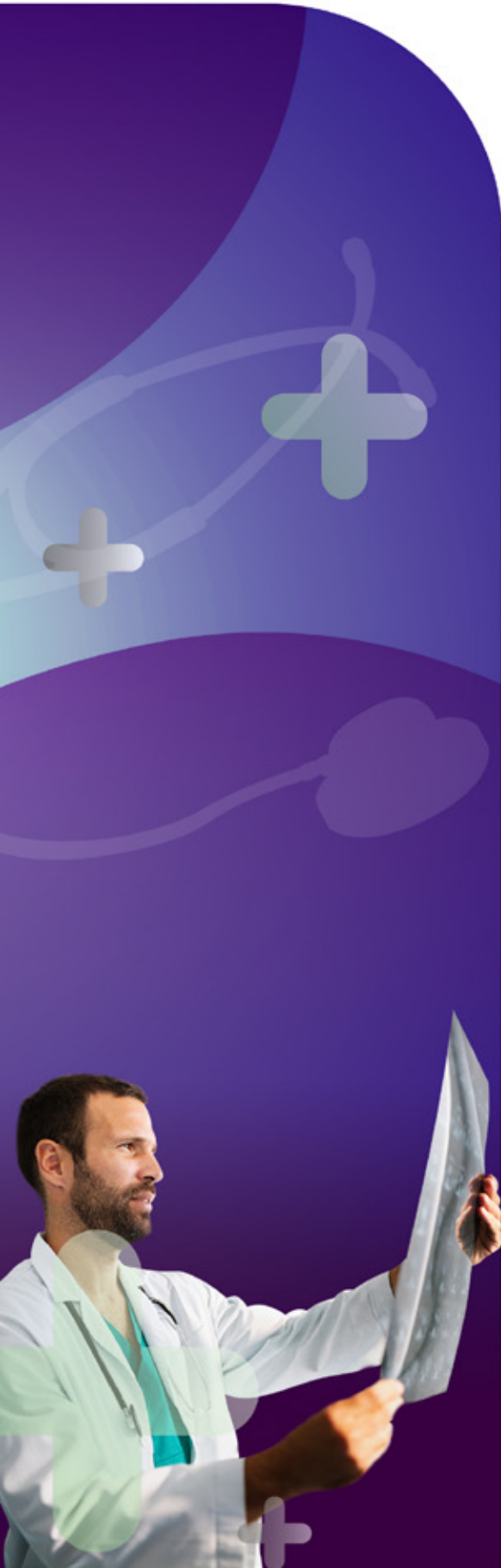
- Clase 5 Urticaria y angioedema
- Clase 6 Alergia a penicilinas y otros betalactámicos: ¿Mito o realidad?
- Clase 7 Reacciones cutáneas severas: DRESS y SSJ/NET
- Clase 8 Claves en el diagnóstico y manejo de la rinitis alérgica.

SESIÓN 3 – 11 DE OCTUBRE

- Clase 9 Farmacocinética y farmacodinámica
- Clase 10 Conceptos de seguridad en fármacos
- Clase 11 Enfermedad renal crónica y farmacoterapia
- Clase 12 Interacciones farmacológicas en paciente hospitalizado con polifarmacia

SESIÓN 4 – 25 DE OCTUBRE

- Clase 13 Suspensión de terapia farmacológica (desprescripción) en paciente terminal
- Clase 14 Sospecha diagnóstica y actualización en síndrome antifosfolípidos
- Clase 15 Una gran simuladora: Enfermedad asociada a IgG4
- Clase 16 Vasculitis ANCA: ¿Qué hay de nuevo?



VI CURSO
**MODULAR ACTUALIZACIONES
EN MEDICINA INTERNA 2024,**
MÓDULO II: INMUNOLOGÍA –
REUMATOLOGÍA –
ENFERMEDADES ALÉRGICAS –
FARMACOTERAPIA GENERAL

SESIÓN 5 – 8 DE NOVIEMBRE

- Clase 17 Esclerosis sistémica progresiva: Avances terapéuticos
- Clase 18 Actualizaciones en Polimialgia reumática y arteritis de células gigantes
- Clase 19 Una antigua enemiga: Puesta al día en Sarcoidosis
- Clase 20 Miopatías inflamatorias: Enfrentamiento en el siglo XXI

SESIÓN DE STREAMING – 13 DE NOVIEMBRE - 18 horas (Chile)
Casos Clínicos

PRUEBA FINAL - TODAS LAS CLASES

Apertura: viernes 22 de noviembre – 09:00 hrs. (hora Chile)

Cierre automático: lunes 25 de noviembre – 18:00 hrs. (hora Chile)

PRUEBA RECUPERATIVA - TODAS LAS CLASES

Apertura: viernes 29 de noviembre – 09:00 hrs. (hora Chile) Cierre automático: lunes 02 de diciembre – 18:00 hrs. (hora Chile)

